

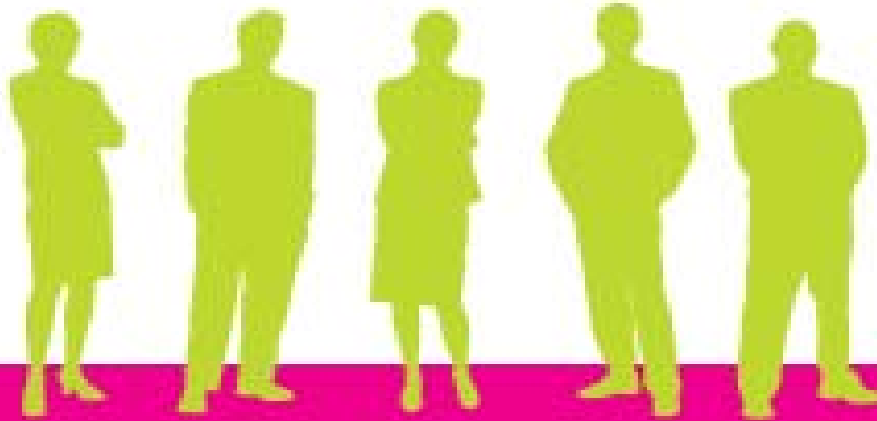


## Pflegedokumentation

**Zielgruppe:** Die Fortbildung richtet sich an Pflegefachkräfte und Pflegehelfer

**Thema:** Pflegedokumentation

- Assessmentinstrumente und deren Nutzung
- (Dekubitusrisikoerfassung / Sturzrisikoerfassung/ Schmerzerfassung / Kontrakturreisikoeerfassung / Ernährungsrisikoeerfassung)
- Pflegeplanung
- Pflegebericht



**Unterrichtseinheiten:** 5 Tage à 6 Stunden,

**Gesamtstunden:** 30 Stunden

**Veranstaltungsort:**

karriereschmiede-köln, Eupener Straße 150, 50933 Köln